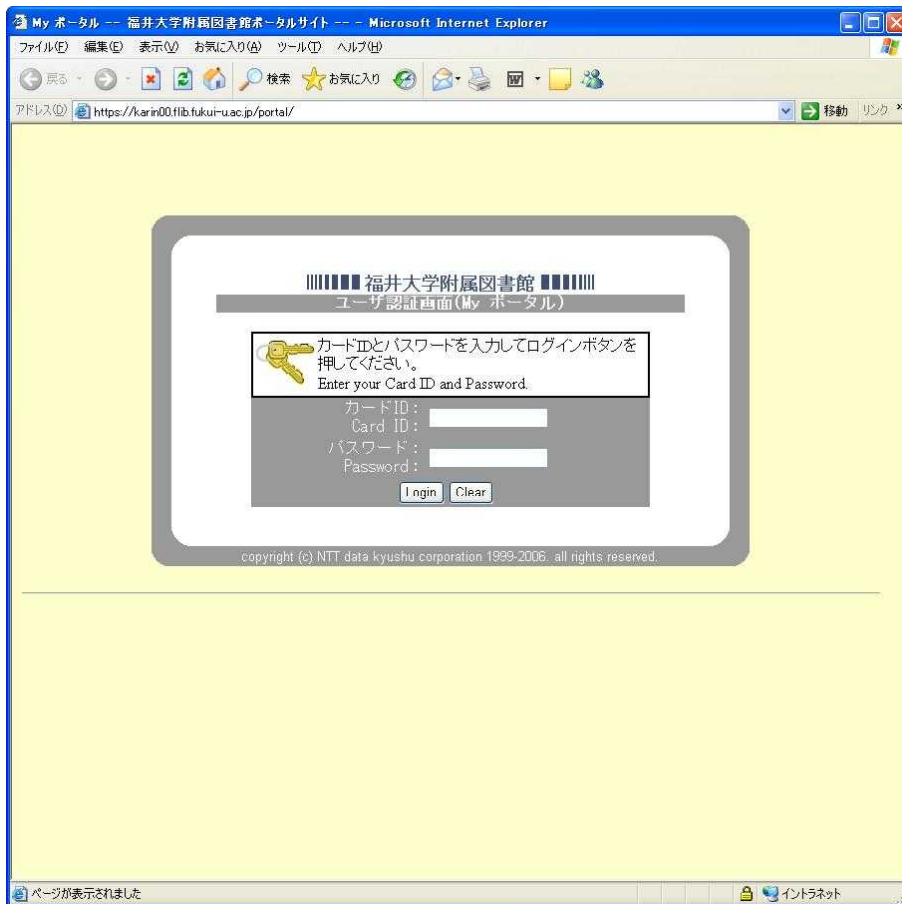


図書購入依頼方法（文京キャンパス）

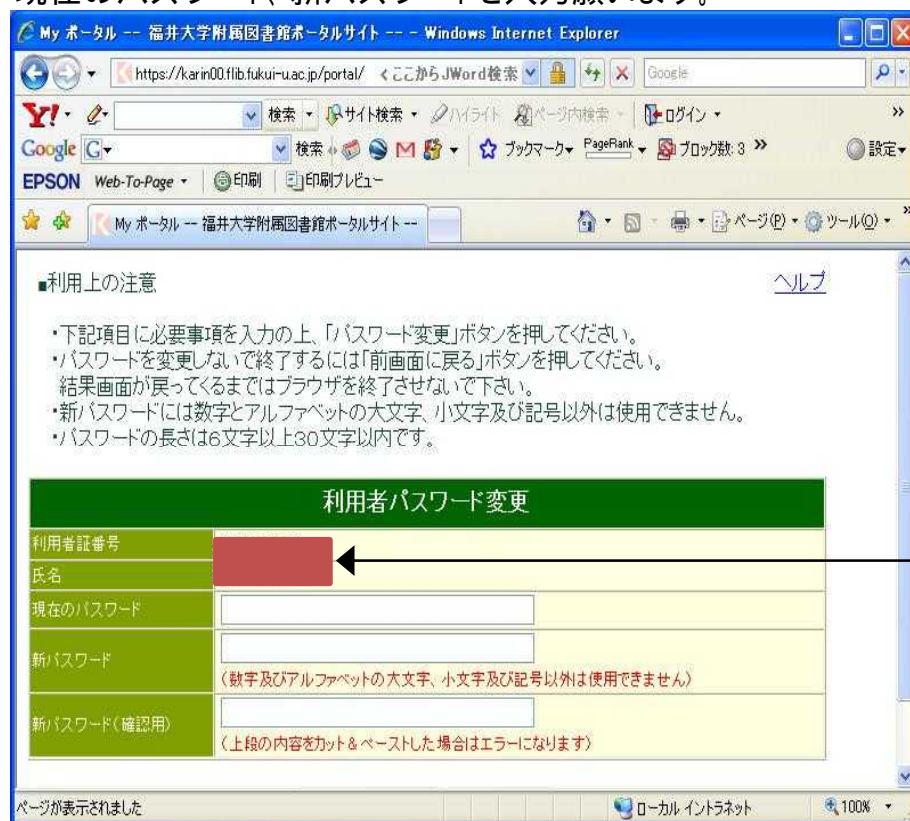
図書館ホームページ（<http://www.flib.fukui-u.ac.jp/>）
にアクセスして、「My ポータル」をクリックする。



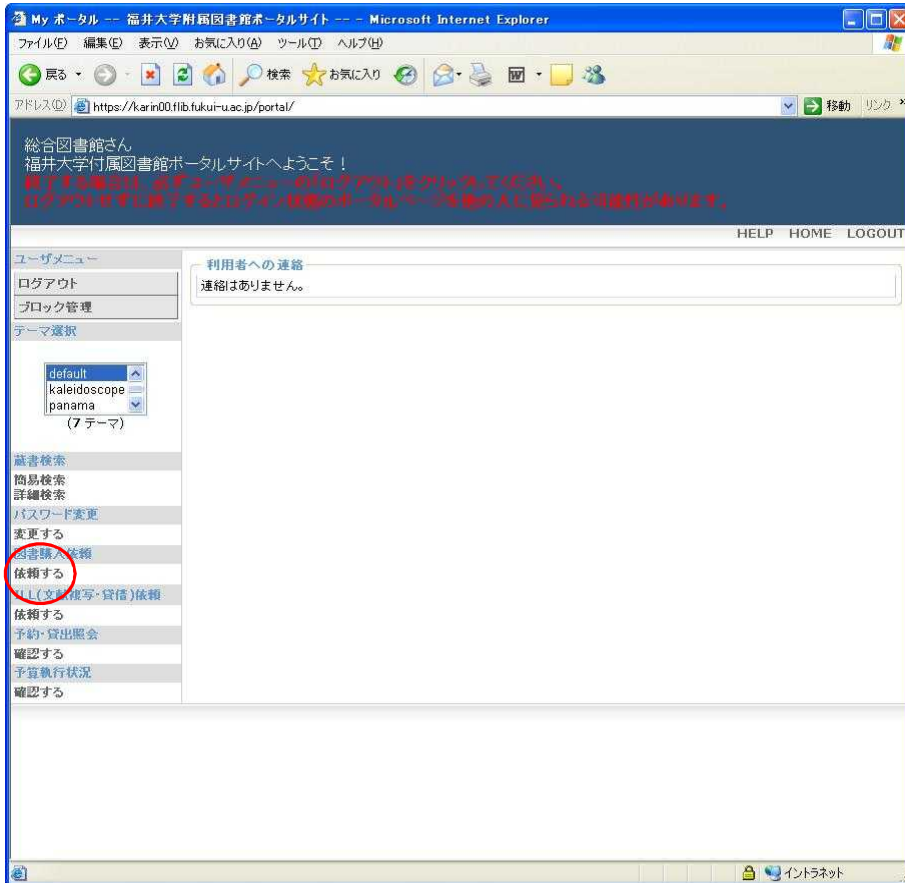
教員は身分証明書のカードID
 パスワードの初期値はカードIDになっています。
 ただし、既に文献複写依頼を利用されている方はID, パスワードでログイン願います。
 学科管理IDの場合も上記を同じ



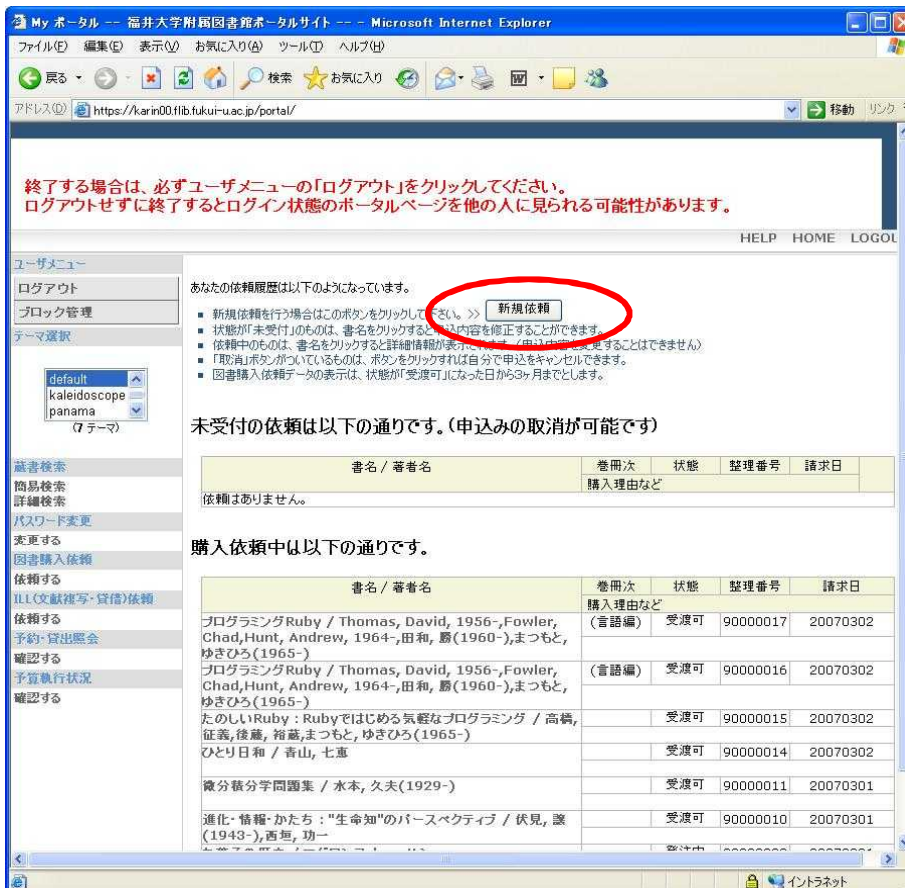
現在のパスワード、新パスワードを入力願います。



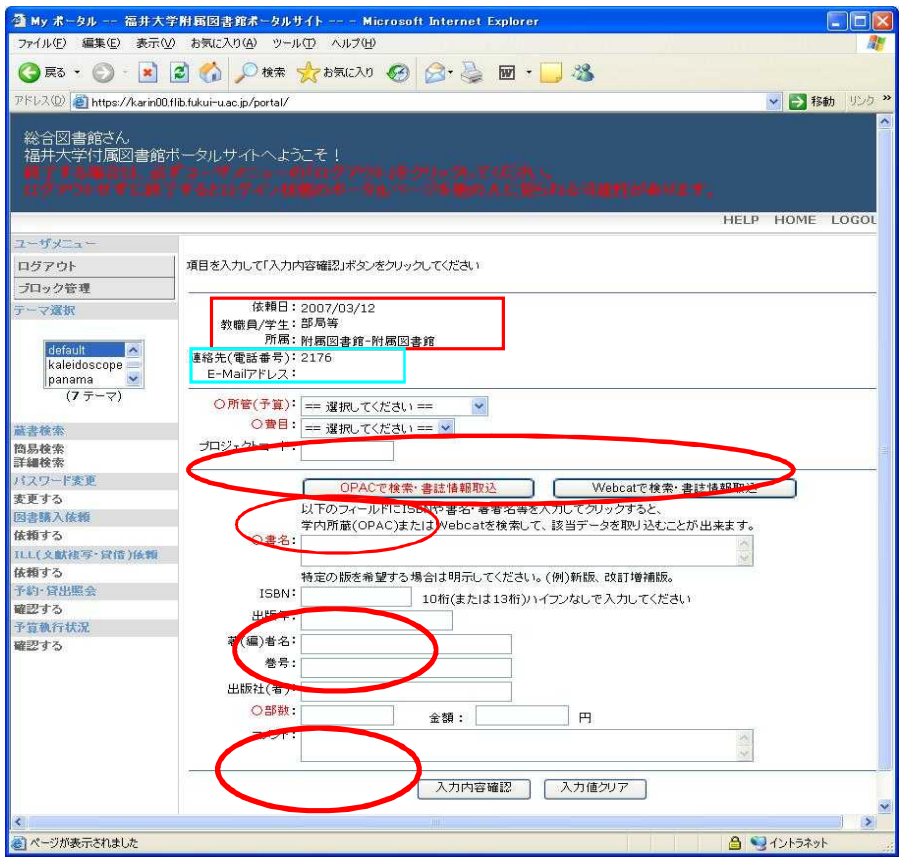
「図書購入依頼」 依頼するをクリックする



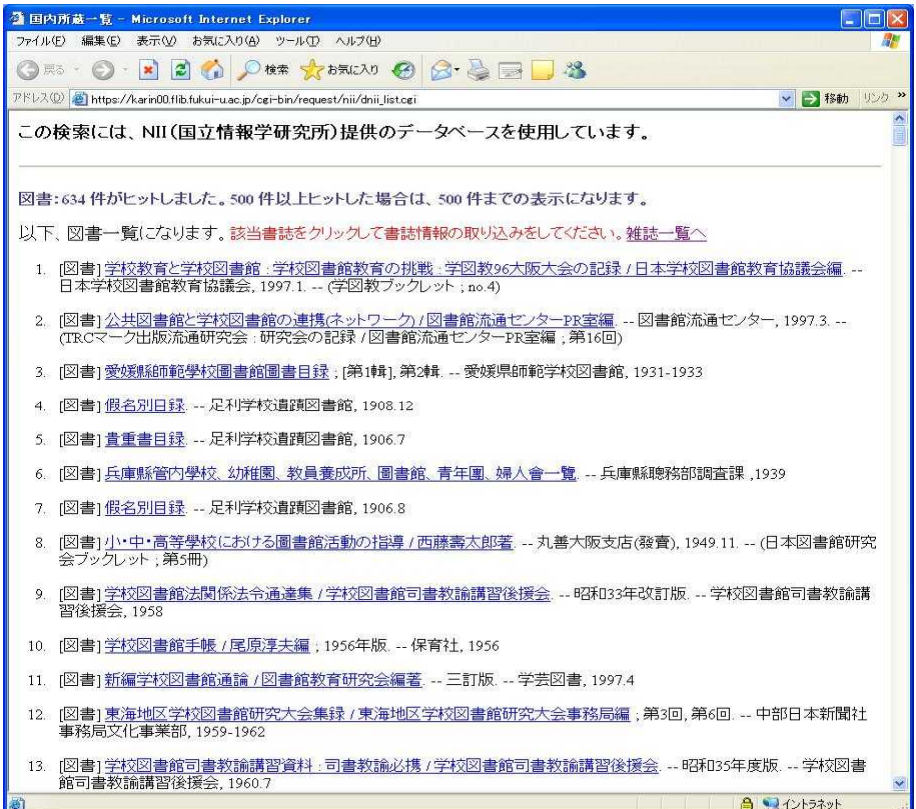
新規依頼をクリックする。



予算・費目(財源)を選択する。ただし、自己収入以外はプロジェクト番号が必須
 書名かISBNを入力しOPACまたはWebcatで検索
 部数 必須
 コメントへは現物あり、学会値引きあり、補足説明を入力してください。



検索すると下記画面のように複数の書誌情報が表示される
 希望書誌をクリックし内容確認後「書誌情報を取り込む」



赤字の必須項目を確認した上で「入力内容確認」をクリック

総合図書館さん
福井大学付属図書館ポータルサイトへようこそ！
詳しくは「お問い合わせ」をクリックしてください。
ログインするには「ログイン」をクリックしてください。

ヘルプ HOME LOGOUT

ユーザーメニュー
ログアウト
ブロック管理
テーマ選択

default
kaleidoscope
panama
(7テーマ)

図書検索
簡易検索
詳細検索
パスワード変更
変更する
図書購入依頼
依頼する
ILL(文献複写・貸借)依頼
依頼する
予約・貸出照会
確認する
予約執行状況
確認する

項目を入力して「入力内容確認」ボタンをクリックしてください

依頼日: 2007/03/12
教職員/学生: 部局等
所属: 附属図書館-附属図書館
連絡先(電話番号): 2176
E-Mailアドレス:

所管(予算): 自己総回(共通資料費)
 費目: 自己収入
プロジェクトコード:

OPACで検索・書誌情報取込 Webcatで検索・書誌情報取込

以下のフィールドにISBNや書名・著者名等を入力してクリックすると、
学内所蔵(OPAC)またはWebcatを検索して、該当データを取込いただけます。

書名: 学校教育と学校図書館 : 学校図書館教育の挑戦 : 学図教96大阪大会の記録
特定の版を希望する場合は明示してください。(例)新版、改訂増補版。

ISBN: 10桁(または13桁)ハイフンなしで入力してください
出版年:
著(編)者名: 日本学校図書館教育協議会編
巻号:
出版社(者): 東京 : 日本学校図書館教育協議会, 1
 部数: 1 金額: 円
コメント:

入力内容確認 入力値クリア

もう一度確認し「依頼を行う」をクリック

総合図書館さん
福井大学付属図書館ポータルサイトへようこそ！
詳しくは「お問い合わせ」をクリックしてください。
ログインするには「ログイン」をクリックしてください。

ヘルプ HOME LOGOUT

ユーザーメニュー
ログアウト
ブロック管理
テーマ選択

default
kaleidoscope
panama
(7テーマ)

図書検索
簡易検索
詳細検索
パスワード変更
変更する
図書購入依頼
依頼する
ILL(文献複写・貸借)依頼
依頼する
予約・貸出照会
確認する
予約執行状況
確認する

以下の内容で依頼を行います

依頼日: 2007/03/12
所属: 附属図書館-附属図書館
連絡先(電話番号): 2176
E-Mailアドレス:

所管(予算): 自己総回(共通資料費)
 費目: 自己収入
プロジェクトコード:

書名: 学校教育と学校図書館 : 学校図書館教育の挑戦 : 学図教96大阪大会の記録
ISBN:
出版年:
著(編)者名: 日本学校図書館教育協議会編
巻号:
出版社(者): 東京 : 日本学校図書館教育協議会, 1997.1
 部数: 1 金額: 円
コメント:

依頼を行う 修正する

ページが表示されました